



A jövő elkötelezettje

## Megbízható hőkamera ...nagy felbontással



testo 882



## A testo 882 hőkamera előnyei



### Detektor 320 x 240 pixel felbontással

A 76.800 hőmérsékleti képponttal élesen és precízen jeleníti meg a mérendő felületeket.



### SuperResolution technológi (640 x 480 pixel)

A SuperResolution funkcióval a hőkamerák képminősége egy osztállyal javítható, azaz négyszer több pixel és 40%-kal jobb geometriai felbontás érhető el.



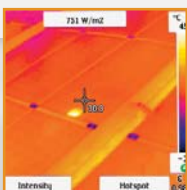
### Termikus érzékenység < 60 mK

A 60 mK-nél kisebb hőmérsékleti felbontás révén, a testo 882 hőkamerával már a legkisebb hőmérsékleti különbségek is kimutathatók.



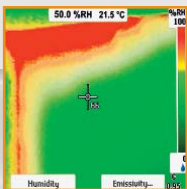
### Nagy látószög a 32°-os objektívvel

A 32°-os sztelend objektív széles látószöget biztosít, így könnyen és gyorsan áttekinthető az adott felület hőmérséklet eloszlása.



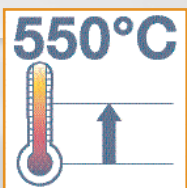
### Szolár mód

Szolár módban a napsugárzás intenzitása rögzíthető a kamerába. A megadott értéket együtt tárolja a hőképpel és ez később képelemzés céljából elérhetőé válik.



### Speciális mérési mód a penészképződésre hajlamos területek felderítésére

A környezeti paraméterek megadásával a hőképen egy pillanat alatt láthatóvá válnak a penészesedéssel veszélyeztetett területek.



### Magas hőmérséklet mérés + 550°C-ig

A magas hőmérséklet opcióval rugalmasan bővítheti a méréstartományt. A magas hőmérséklet szűrővel akár +550°C-ig is mérhet.



Beépített digitális fényképező Power LED-ekkel

A PC szoftver TwinPix képátfedés funkciója



## Műszaki adatok



Hangjegyzet funkció (headset)



Intuitív menüvezetés

<b>Infravörös kép</b>	
Detektor típusa	FPA 320 x 240 pixel, a.Si
Termikus érzékenység (NETD)	< 60 mK 30°C-on
Látómező / min. fókusz távolság	32° x 23° / 0,2 m
Geometriai felbontás (IFOV)	1,7 mrad
SuperResolution (pixel / IFOV) - opció	640 x 480 pixel / 1,1 mrad
Képméltési frekvencia	33 Hz*
Fókusz	kézi és motoros
Spektrális tartomány	8 ... 14 µm
<b>Valós kép (digitális fényképezőgép)</b>	
Képméret / min. fókusz távolság	640 x 480 pixel / 0.4 m
<b>Képmegjelenítés</b>	
Kijelző	3.5" LCD 320 x 240 pixel
Kijelzési lehetőség	infra kép / valós kép / infra és valós kép
Video kimenet	USB 2.0
Színpaletták	9 (vas, szivárvány, hideg-meleg, kék-piros, szürke, inverz szürke, szépia, Testo, vas MH)
<b>Mérés</b>	
Hőmérsékleti méréstartomány	-20°C ... 100°C / 0°C ... 350°C (átkapcsolható)
Magas hőmérséklet mérés - opció	+350°C ... +550°C
Pontosság	±2°C, ±2% a mé.é. ±3% a mé.é. (+350°C ... +550°C)
Emissziós tényező beállítása / reflektált hőmérséklet	0.01 ... 1 / kézi
<b>Mérési funkciók</b>	
Felületi nedvesség megjelenítése manuális bevitel alapján	✓
Felületi nedvesség megjelenítése RF érzékelővel	(✓)
Szolár mód	✓
Elemző funkciók	2 pontos mérés, Hot/Cold Spot felismerés, Izoterma, Min./Max. terület
<b>Kamera felszereltsége</b>	
Digitális fényképezőgép	✓
Power LED-ek	✓
Motoros fókusz	✓
Sztenderd objektív	32° x 23°
Lézer jelölő ( 635 nm, 2.osztály )	✓
Hangjegyzet funkció	headset
Videofelvétel (USB)	✓
<b>Kép mentése</b>	
File formátum	.bmt; exportálható in .bmp, .jpg, .csv, .xls
Adattároló	SD kártya 2 GB (kb. 1,000 kép)
<b>Áramellátás</b>	
Akkumulátor típusa	gyorstöltő, Li-ionos akkumulátor
Üzemidő	4 óra
Töltési lehetőség	műszerben / gyorsítóval (opció)
Hálózatról történő üzemeltetés	lehetséges
<b>Környezeti feltételek</b>	
Üzemi hőmérsékleti méréstartomány	-15°C ... 40°C
Tárolási hőmérsékleti méréstartomány	-30°C... 60°C
Páratartalom	20% to 80% nem kondenzálható
Műszerház védelmi osztálya (IEC 60529)	IP 54
Rezgésállóság (IEC 60068-2-6)	2G
<b>Fizikai jellemzők</b>	
Súly	kb. 900g
Méret (H x SZ x M) mm-ben	152 x 108 x 262
Állványra szerelhető	M6
Műszerház	ABS
PC szoftver	
Rendszerkövetelmények	Windows XP (SP 3), Windows Vista, Windows 7, USB 2.0 csatlakozó
<b>Normák, ellenőrzések, garancia</b>	
EU-irányelv	2004 / 108 / EC
Garancia	2 év

✓ alaptartozék  
(✓) opció





## Kiemelt tulajdonságok

Jellemzők	testo 882
Detektor	320 x 240 pixel
Termikus érzékenység (NETD)	< 60 mK
Hőmérsékleti mérésstartomány	-20 ... 350 °C
Képméltési frekvencia	33 Hz
Sztenderd objektív 32° x 23°	✓
SuperResolution	(✓)
Magas hőmérséklet mérés 550°C-ig	(✓)
Beépített digitális fényképezőgép	✓
Beépített Power LED-ek	✓
Hangjegyzet funkció (headset)	✓
Lézer	✓
Motoros fókusz	✓
Felületi nedvesség megjelenítése manuális bevitel alapján	✓
Felületi nedvesség megjelenítése RF érzékelővel	(✓)
Izoterma funkció	✓
Min./Max. terület	✓
Auto Hot/Cold Spot felismerés	✓
Szolár mód	✓
Objektív védő	(✓)
Pótakkumulátor	(✓)
Gyorstöltő	(✓)

✓ alaptartozék

(✓) opció

Minden kamerát robusztus bőröndben, SD kártyával, USB kábellel, hálózati tápegységgel, Li-ionos akkumulátorral, SoftCase-el és az állványra szereléshez szükséges adapterrel szállítjuk. A hőkamerához magyar nyelvű profi szoftver, magyar nyelvű használati utasítás és részletes emissziós tényező táblázat is tartozik.

Garanciális idő műszerre 24, érzékelőkre és tartozékokra 12 hónap.

A hőkamera használatához szükséges mérés technikai háttérinformációkat, valamint a műszer és a szoftver használatát igény esetén oktatás, betanítás formájában díjtalanul biztosítjuk.

## Rendelési adatok

### testo 882 hőkamera

testo 882 hőkamera, robusztus műszerbőrönd, profi szoftver, SoftCase, vállpánt, SD kártya, profi szoftver, Soft Case, vállpánt, SD kártya, USB kábel, hálózati adapter, Li-ionos akkumulátor, háromlábú állvány, lencse tisztító kendő, headset



Rend.sz.  
0560 0882

### Tartozékok

Tartozékok	Rendelési kód <sup>1)</sup>	Rend.sz. (utólagos)
SuperResolution technológia. A képmínőség egy osztállyal javul, a hőképek felbontása négyszer nagyobb.	S1	0554 7806
Objektív védő, amely megvédi a lencsét a karcolódástól és a portól	C1	0554 8805
Pótakkumulátor, Li-ionos akkumulátor a hosszabb üzemidőért	D1	0554 8802
Gyorstöltő, két akkumulátor tölthető egyidejűleg	E1	0554 8801
Magas hőmérséklet mérés 550°C-ig	G1	2)
Felületi nedvesség megjelenítése RF érzékelővel	B1	2)
Alumínium állvány. Profesionális, rendkívül könnyű és stabil állvány, gyorsan oldható lábakkal és 3 irányba mozgatható állványfejjel		0554 8804
Fix emissziós öntapadó csík. E=0,95 fix emissziós tényező-jű öntapadó csík pl. fényes felületekhez (tekercs, H.: 10 m, SZ.: 25 mm) hőálló +250 °C-ig		0554 0051
ISO kalibrációs bizonylat		
0 °C, 25 °C, 50 °C kalibrálási pontokon		0520 0489
0 °C, 100 °C, 200 °C kalibrálási pontokon		0520 0490
Szabadon választható kalibrálási pontokon		0520 0495
-18 °C to 250 °C mérésstartományban		

<sup>1)</sup> Hőkamera rendelése esetén a tartozékokat a műszerbőröndben szállítjuk.  
Pl: testo 882 tartalmazza az objektív védőt és a pótakkumulátort  
Rend.sz. 0560 0882 C1 D1

<sup>2)</sup> Kérjük lépjen kapcsolatba ügyfélszolgálatunkkal